



**GUIDE**  
du visiteur

# SYMPOSIUM

DE LA

## CHUTE À L'OURS

28 ET 29  
SEPTEMBRE  
2024



SOUS LA PRÉSIDENTE

D'HONNEUR DE

LAURIE MAROIS

## MOT DU MAIRE

### JEAN MORENCY

D'une idée à la concrétisation d'un évènement, il y a toute une aventure ! Celle du Symposium est faite de belle circonstance. Je tiens à remercier M. Éric Bhérer, Mme Mélanie Grondin et toute l'équipe du comité organisateur qui ont déployé tous les efforts nécessaires afin que se matérialise ce projet.

La présidente d'honneur, Mme Laurie Marois, a grandement contribué au succès de l'évènement. Son expérience comme artiste-exposante dans ce type d'activité a orienté le comité dans les différentes démarches et a donné des bases solides à l'organisation. En plus de son temps, elle lui a offert un magnifique logo, et que dire de sa toile mise à l'enchère. Merci pour ta grande générosité !

En terminant, je tiens à remercier les exposants, car ceux-ci donnent toute la couleur à l'évènement. Je vous souhaite une bonne visite au symposium !



## MOT DE LA PRÉSIDENTE D'HONNEUR

### LAURIE MAROIS

C'est un honneur pour moi d'être présidente d'honneur de cette première édition du Symposium de la Chute à l'Ours, car c'est un véritable retour aux sources pour moi. Ça fait longtemps que je voulais réaliser un projet culturel dans le haut du Lac et cette activité tombe à point. Ce milieu artistique est souvent méconnu et c'est un privilège de pouvoir faire découvrir aux gens nos processus créatifs et de leur faire vivre de beaux moments.

KIOSQUE  
#8



## ARTISTE INVITÉ

### LOUIS JULIEN

KIOSQUE  
#7



Louis Julien est un artiste reconnu mondialement, lauréat du Palmarès des Arts et Styles en 2023. D'ailleurs, selon les Éditions des Musées et de la Culture Europe « l'artiste propose un univers très original en sa composition et sa formulation esthétique, oscillant entre l'hyper-sensibilité d'un impressionnisme abstrait et la force puissante, parfois violente, d'une peinture expressionniste en abstraction. » L'artiste allégorise dans ses toiles une beauté dantesque, à la fois languissante et douloureuse, qui captive le spectateur et l'entraîne au sens quasi-littéral, au gré de ses tableaux, d'œuvre en œuvre. Intemporelles et empreintes de couleurs éclatantes, les créations de l'artiste s'inspirent du temps qui n'est plus, où une subtile symbiose entre les éléments amène le spectateur au déchirement.

## ARTISTE INVITÉE

### EMMANUELLE GENDRON

KIOSQUE  
#9



Emmanuelle Gendron est une artiste-pédagogue impliquée dans la communauté. Elle se fait un devoir de sensibiliser le public à son environnement naturel en mettant en scènes un territoire empreint de poésie. Dans l'art d'Emmanuelle Gendron, le territoire s'impose comme le vecteur de son discours guidant sa pratique vers une exploration du paysage dans l'affirmation de son humanité. Influencée par la facture des peintres romantiques du XIXe siècle, elle peint ces sujets en faisant appel au sens du sublime pour atteindre une expression émotionnelle forte, à la hauteur de ses sensations ressenties devant la Nature.

## ARTISTE ALEXANDRA TREMBLAY

Madame Alexandre Tremblay pratique la peinture depuis plus de 20 ans. Artiste autodidacte, elle a récemment partagé ses créations artistiques avec le public. Son style artistique vivement coloré ne manquera pas de vous impressionner. Ses toiles, riches en couleurs, sont magnifiquement mises en valeur dans des cadres floraux. Créés au gré de son inspiration du moment, ses tableaux captivent par leur beauté singulière.

KIOSQUE  
A



## ARTISTE ANNE CARDIN

KIOSQUE  
#18



Anne Cardin, née en 1963 au Québec, est une artiste-peintre talentueuse. Depuis son enfance, elle apprécie observer et dessiner, que ce soit les fleurs du jardin familial en banlieue ou les portraits de ses proches. Avec 30 ans d'expérience dans l'enseignement des arts plastiques au secondaire, elle partage ses connaissances, expériences et observations à travers ses tableaux, cherchant à exprimer les émotions en explorant les éléments du langage artistique.

## ARTISTE ANNIE PELLETIER

Annie Pelletier, originaire de Québec, se passionne pour les arts visuels depuis sa jeunesse. Après avoir terminé brillamment ses études en arts plastiques au Cégep, elle décide de se tourner vers le domaine de l'éducation. Cependant, en 2012, les événements de la vie la poussent à reprendre ses pinceaux. La peinture devient alors une nécessité pour son bonheur. Aujourd'hui, grâce à sa détermination, son travail acharné et sa persévérance, elle parvient à harmoniser ses diverses passions.

KIOSQUE  
#22



KIOSQUE  
C



## ARTISTE CAMILLE GRAVEL

Madame Camille Gravel met en valeur sa passion pour créer de belles œuvres chaleureuses et simples qui expriment la joie de vivre. À travers ses aquarelles de café, elle partage ses émotions, offrant ainsi un résultat doux et chaleureux où la couleur naturelle du papier ou du bois reste visible.

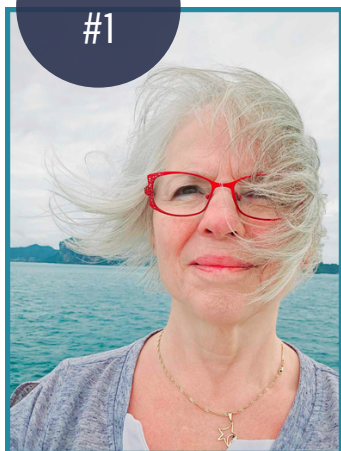
## ARTISTE CARL BERGERON-BERNIER

Carl Bergeron-Bernier, un peintre émergent de 35 ans de Jonquière au Saguenay, est un Ancien Combattant ayant surmonté de nombreuses épreuves lors de ses 14 ans et demi passés dans les Forces Armées Canadiennes. Ses créations sont décrites comme étant instinctives, passionnées et profondes. En fonction des perspectives, ses tableaux révèlent divers sujets, parfois intentionnels et parfois non. Assurez-vous de ne pas manquer l'occasion de découvrir ses œuvres uniques lors du symposium.

KIOSQUE  
#10



KIOSQUE  
#1



## ARTISTE CAROLE PAINCHAUD

Depuis 1986, Madame Painchaud explore diverses disciplines artistiques sans se limiter à un style particulier, une gamme de couleurs ou un seul support. Sa démarche artistique est caractérisée par une exploration constante et variée. Récemment, elle s'est immergée dans la superposition de textures et de couleurs avec une spatule pour apporter davantage de profondeur à ses créations. Elle aborde une multitude de thèmes en leur donnant des interprétations uniques, laissant ainsi libre cours à l'imagination pour créer des récits visuels captivants.

## ARTISTE CAROLE ROY

KIOSQUE  
#21



Madame Roy, dès qu'elle était toute petite, était attirée par le dessin, la peinture, les couleurs et tout ce qui touchait à l'art. Elle aimait reproduire des images, notamment des visages. À l'âge de 50 ans, elle a commencé à peindre par elle-même. Elle a débuté en réalisant des copies pour se familiariser avec les techniques et le mélange des couleurs. Actuellement, son intérêt se porte principalement sur le monde animal.

KIOSQUE  
#27



## ARTISTE CAROLINE GOSSELIN

Madame Gosselin a décidé de renouer avec sa passion pour la peinture et de présenter de nouvelles créations. Elle redécouvre la joie de mener à bien des projets uniques et de partager ses idées, ses centres d'intérêt et ses émotions à travers ses œuvres. Elle utilise diverses techniques telles que l'acrylique, l'huile soluble à l'eau et la technique mixte (utilisation de pâte à modeler transparente et de paillettes).

Les animaux ont toujours occupé une place centrale dans son art, les considérant comme des sujets captivants, énigmatiques et intrigants. Leurs regards révèlent à la fois leur vulnérabilité et leur intensité. Chaque coup de pinceau contribue à créer une harmonie de couleurs qui met en valeur l'expression, le regard et l'essence des animaux. Caroline aspire à se renouveler continuellement pour faire progresser son art et laisser libre cours à sa créativité.

## ARTISTE CHANTALE DESBIENS

Madame Desbiens, une artiste-peintre originaire de Saguenay, puise son inspiration dans les couleurs et les formes des hémérocals pour traduire les sentiments qui l'animent. Son art consiste à représenter de manière colorée des fleurs avec minutie, en y intégrant tous les petits éléments. Vous êtes invités à découvrir ses créations au kiosque #26.

KIOSQUE  
#26



## ARTISTE CLAIRE BARRIAULT

KIOSQUE  
#3



Madame Barriault, originaire de Baie-Comeau, est une artiste autodidacte qui pratique la peinture depuis 1999. Elle a pris part à divers symposiums au Québec. Initiant son travail avec de la peinture à l'huile, elle s'est ensuite tournée vers le pastel sec et l'acrylique en 2002. C'est ce dernier qui est devenu son médium favori. Sa transparence lui permet d'apporter la profondeur souhaitée à ses sujets. Pour son inspiration, elle se tourne vers le fleuve St-Laurent et son jardin, des lieux qui lui sont chers.

## ARTISTE DIANE DEGRAND'MAISON

Madame De Grand'Maison, originaire de la Pointe de Chambord et résidant toujours dans cette splendide région, nourrit un profond attachement pour le Lac St-Jean. Les teintes du lac ont éveillé en elle une passion pour représenter la nature à travers la peinture. Ses nombreux voyages à Charlevoix lui offrent l'occasion de s'inspirer des couleurs d'antan. Son inspiration provient souvent de demeures anciennes ou de vieilles granges où règnent le silence et la tranquillité lorsqu'on y nourrit les animaux.

KIOSQUE  
#14



## ARTISTE EDITH SAVARD

KIOSQUE  
#23



Dès son enfance, elle a trouvé du réconfort dans le dessin, une époque où les individus en situation de handicap étaient souvent confrontés à l'intimidation et à la solitude dans les années 90. En grandissant, elle s'est concentrée sur son talent artistique, notamment dans la création de portraits. Il y a plus de 17 ans, elle s'est intéressée à la peinture décorative sur bois, et après avoir suivi quelques cours de peinture sur toile, elle a choisi de perfectionner ses compétences de manière autodidacte.

## ARTISTE GEENA LEMIRE

Madame Lemire, une artiste peintre, crée des œuvres inspirées par la nature pour aider à renouer avec l'environnement naturel. En tant que technicienne en bioécologie, elle est constamment en contact avec la nature au quotidien, ce qui lui permet de produire des œuvres vraiment uniques.

KIOSQUE  
#25



KIOSQUE  
#6



## ARTISTE GINETTE LAMBERT

L'artiste Madame Lambert se spécialise dans le modelage de papier, la peinture, le dessin et l'incorporation de bois récupéré. Sa démarche artistique est fortement influencée par la nature, la science des champignons et des oiseaux, ainsi que par les magnifiques morceaux de bois trouvés au hasard lors de ses balades, qui lui inspirent de nouvelles créations. Ces éléments naturels chargés d'histoires et d'émotions sont fusionnés dans ses œuvres pour apporter texture et profondeur à son travail global.



## ARTISTE GUILLAUME PLAMONDON

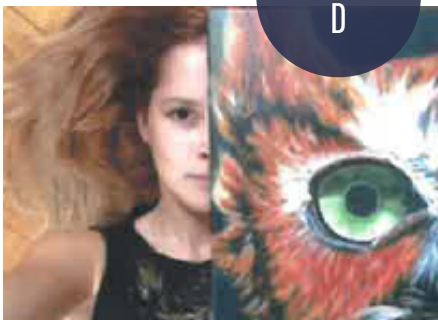
KIOSQUE  
#4



Artiste peintre autodidacte, l'aventure a débuté alors que je cherchais un échappatoire, un remède à cette routine qui, à l'aube de mes quarante ans, me rendait de plus en plus malheureux. Étant collectionneur et amateur d'art depuis de nombreuses années, c'est avec l'achat de mes premiers crayons marqueurs Posca en septembre 2020, qu'un sentiment de liberté, de légèreté et de bonheur m'envahit.

Cette douce thérapie a fonctionné à merveille. Si bien, qu'en avril 2022, je quittais mon emploi des 13 dernières années afin de me consacrer à 100 % et à temps plein à mon art. Me voilà aujourd'hui, en quête de nouvelles rencontres, de nouveaux défis et de surpassement de soi, afin d'alimenter cette flamme et cette passion qui me nourrit depuis mes débuts.

KIOSQUE  
D



## ARTISTE JESSICA BOURRET

Madame Bourret est une artiste peintre spécialisée dans les représentations figuratives et animalières. Son talent se distingue par sa capacité à ajouter une touche colorée à ses créations inspirées de la nature, offrant ainsi des œuvres magnifiques et uniques.

## ARTISTE JOHANNE COUTURE

KIOSQUE  
#12



Madame Couture, depuis son enfance, a montré un intérêt pour le dessin et la peinture, des domaines qui la passionnent et qu'elle a découverts grâce à sa grand-mère. Jeune adulte, son désir de créer l'anime toujours, et en 2002, elle obtient un diplôme d'études collégiales en arts visuels. Elle s'installe ensuite à Montréal pour approfondir ses études en graphisme, qu'elle achève en 2005. Depuis lors, elle exerce dans le secteur des communications graphiques, ce qui lui a permis de développer un sens de l'esthétique contemporaine. En 2019, avide d'acquérir de nouvelles compétences, elle se forme et obtient un certificat en entrepreneuriat artistique.

## ARTISTE JULIE MARIE-CLAUDE LEMIRE

KIOSQUE  
E



Madame Lemaire, qui est une artiste, se spécialise dans la peinture de paysages. Elle emploie divers types de matériaux pour s'adapter et peindre d'après nature. Elle apprécie particulièrement peindre en plein air tout au long de l'année.

## ARTISTE JULIE ST-HILAIRE

KIOSQUE  
B



Madame St-Hilaire, une artiste qui a commencé à peindre à l'âge de 8 ans, a suivi des cours de dessin et de peinture dans sa ville natale de Longueuil. Elle réside à St-Félicien depuis 15 ans et depuis 2014, elle consacre plus de temps à son art tout en travaillant en tant que factrice. Privilégiant principalement la peinture à l'huile, elle a parfois expérimenté l'acrylique mais revient toujours à l'huile. Ces dernières années, elle se concentre sur la peinture d'animaux, bien qu'elle ait exploré divers sujets avant de découvrir sa préférence.

KIOSQUE  
#13



## ARTISTE LISE RACINE

Madame Racine a toujours eu une forte connexion avec la nature et les animaux, qui ont été une inspiration constante pour elle. Son amour pour le dessin a également été une constante dans sa vie. Son parcours unique lui a donné l'opportunité de nourrir son désir de créer. Cette passion se reflète dans son travail artistique, car elle est constamment à la recherche de nouveaux défis pour faire progresser son art en expérimentant diverses techniques.

## ARTISTE LOUIZEL COULOMBE

Mme Coulombre réside dans le village de Ste-Jeanne d'Arc et fait partie d'une famille d'artistes. Depuis 1992, elle pratique la peinture à l'aquarelle. Ses œuvres visent à apporter à la fois détente et énergie, tant pour elle que pour ses admirateurs. Depuis ses débuts, Louizel a remporté de nombreux prix du public, des mentions d'honneur et des bourses, ainsi que des éloges de ses pairs. Certains de ses tableaux ont été acquis par des personnalités connues.

KIOSQUE  
#17



## ARTISTE MARIALIE THÉRIAULT

KIOSQUE  
#20

Madame Thériault puise son inspiration dans son environnement composé de personnes et de lieux. Ses œuvres reflètent ce qu'elle voit plutôt que ce qu'elle ressent. Elle se focalise principalement sur la représentation de marionnettes. Elle explore de manière croissante le concept selon lequel "Rien n'arrive pour rien" et se questionne sur les influences invisibles qui dirigent nos actions.



## ARTISTE MARIE-NOELLE LAPOINTE

Madame Marie-Noelle Lapointe est une artiste polyvalente qui utilise divers outils tels que le crayon de bois, la tablette graphique et la peinture. Ses créations se caractérisent par des représentations principalement figuratives, fantaisistes et un peu inspirées de la culture geek. Elle apprécie la possibilité de dissimuler un message politique derrière une œuvre ludique. Son art se distingue par son caractère coloré, ludique et revigorant.

KIOSQUE  
#24



## ARTISTE NICOLE DOYON

KIOSQUE  
#11



Madame Doyon est une artiste peintre ayant étudié le dessin et l'aquarelle auprès de peintres de renommée internationale. Membre du C.A.P.S.Q depuis 2003, elle a participé à plusieurs expositions en France, a pris part à des symposiums à travers la province et possède son propre atelier-galerie. Sa démarche artistique l'amène à aborder une grande variété de sujets, selon son inspiration du moment. Son but est de transmettre des émotions à travers ses choix de sujets et sa palette de couleurs.

## ARTISTE NICOLE THIBEAULT

KIOSQUE  
#19



Nicole Thibeault, originaire de Témiscamingue, a eu le privilège de passer son enfance à la campagne, entourée de vastes étendues de nature magnifique et de superbes lacs. Aujourd'hui, elle réalise ses aspirations artistiques en peignant ses sujets avec un souci obsessionnel de fidélité, en utilisant la technique de la peinture à l'huile. Pour Nicole, la peinture est un hommage à la nature qu'elle chérit et qui est sa principale source d'inspiration : les paysages, les fleurs, et surtout, les oiseaux et les animaux.

## ARTISTE PAQUERETTE GIRARD

KIOSQUE  
#15



Madame Girard a montré un vif intérêt pour le dessin dès son enfance. En 1992, elle a commencé à s'adonner à la peinture, en s'inspirant principalement de paysages et d'animaux pour ses œuvres réalistes. Ces dernières années, les portraits ont pris une place importante dans ses créations. Elle utilise principalement la masonite comme support, parfois en ajoutant de la couleur à l'arrière-plan. Le choix du sujet dépend toujours de ce fond coloré, puis elle intègre son sujet, ce qui produit

parfois des résultats impressionnants. Cela fait maintenant 45 ans qu'elle pratique la peinture.

## ARTISTE RACHELLE MAILHOT

KIOSQUE  
#5

Madame Rachelle Mailhot consacre son temps libre depuis environ vingt ans à la pratique de l'art. Au fil des années, elle a perfectionné ses compétences techniques. Son style artistique, inspiré par la nature et jouant avec différentes textures, saura vous captiver. Ses rencontres, ses randonnées et ses photographies alimentent son inspiration.



KIOSQUE  
#2

Madame Darveau est une artiste qui vient de Jonquière. Elle a appris par elle-même, est très créative et déborde d'imagination. Elle observe attentivement et sait s'adapter facilement. Ses œuvres sont principalement réalisées à l'acrylique sur toile, aux crayons aquarelles sur papier et aux crayons de couleur sur papier. Elle utilise des couleurs vives et contrastées pour donner de l'impact et de l'émotion à ses tableaux. Elle puise son inspiration dans ses expériences personnelles, son environnement social et ses valeurs pour créer ses œuvres.



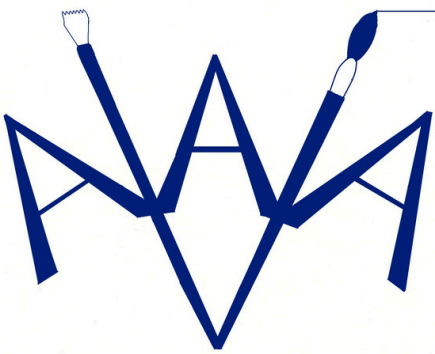
## ARTISTE YAN LEMIEUX

KIOSQUE  
#16

Monsieur Yann Lemieux, en tant qu'artiste, crée des œuvres qui mettent en avant la symbolique de la puissance et de la liberté. Ses créations se matérialisent à travers des silhouettes ou des portraits de femmes placés au centre d'une expression artistique dynamique et texturée. Il joue avec les couleurs pour sublimer les silhouettes.



# L'ASSOCIATION ARTISTES ET ARTISANS EN ARTS VISUELS DE LA MRC MARIA-CHAPDELAINE



L'association Artistes et Artisans en Arts Visuels de la MRC de Maria-Chapdelaine, qui compte actuellement 24 membres, a pour mission:

- de regrouper des artistes et artisans en arts visuels du territoire de la MRC Maria-Chapdelaine afin de promouvoir les arts visuels;
- d'organiser des expositions pour permettre à ses membres de diffuser leurs œuvres au grand public;
- d'offrir des ateliers, cours et conférences;
- mais aussi de renforcer les liens entre les artistes et artisans du milieu.

Fondée en mars 1994, l'AAAV fête donc son 30<sup>e</sup> anniversaire en 2024. Trente ans, c'est un âge important pour un organisme à but non lucratif géré par des bénévoles. Au cours de ses années d'existence, celle-ci a réalisé quantité d'activités et d'événements, et que demander de mieux qu'un bel événement d'envergure tel que le Symposium de la Chute à l'Ours pour y réaliser une exposition collective à l'occasion de notre 30<sup>e</sup> anniversaire.

Le conseil d'administration, ainsi que les membres de l'AAAV tiennent à remercier chaleureusement les organisateurs du Symposium pour cette belle visibilité qui nous est offerte.

Un immense merci à tous les visiteurs également, sans qui notre art n'existerait pas !

MERCI de votre visite !

Vous êtes un ou une artiste de la MRC de Maria Chapdelaine ! N'hésitez pas à vous joindre à nous !

Pour plus d'informations, consultez notre site web: [aaav-maria-chapdelaine.jimdofree.com](http://aaav-maria-chapdelaine.jimdofree.com)

# MERCI À NOS PRÉCIEUX COMMANDITAIRES !



CHAMBRE DE COMMERCE ET D'INDUSTRIE  
DU SECTEUR NORMANDIN  
et Secteur **GEANT**



VILLE DE NORMANDIN



**L. DEMERS & FILS**  
ENTREPRENEUR ÉLECTRICIEN 1976



CHUTE À L'OURS  
SITE TOURISTIQUE



FERME  
AU GRÉ DU VENT



**HERITIER**  
FRUITS ET LEGUMES NORDIQUES



## NOTRE COMITÉ ORGANISATEUR

M. Éric Bhérier, Mme Mélanie Grondin,  
Mme Noémie Grenier, Mme Laurie Marois, Mme Denise Painchaud,  
Mme Marie-Lou Darveau et Mme Julie Fortin.

# PROGRAMMATION

## Samedi 28 septembre 2024

- |         |   |
|---------|---|
| 10 h    | Ouverture des kiosques  |
| 10 h    | Ouverture de l'Encan silencieux   |
| 17 h    | Fermeture des kiosques  |
| 18 h 30 | Souper des artistes ( <i>sur invitation seulement</i> ) <ul style="list-style-type: none"><li>• Musique d'ambiance</li><li>• Service de bar</li><li>• Soirée dansante</li></ul> |



POUR Y PARTICIPER



## Dimanche 29 septembre 2024

- |         |   |
|---------|---|
| 10 h    | Ouverture des kiosques                        |
| 13 h 30 | Démonstration de Mme Laurie Marois            |
| 15 h    | Fermeture de l'Encan silencieux               |
| 15 h 30 | Dévoilement du résultat de l'Encan silencieux |
| 16 h    | Clôture de l'événement                        |

SUIVEZ LA PAGE FACEBOOK DU SITE TOURISTIQUE CHUTE À L'OURS POUR CONNAÎTRE LES DÉVELOPPEMENTS DE L'ENCAN SILENCIEUX !

HEURES D'OUVERTURE DU RESTO D'LA CHUTE

Samedi et dimanche:  
11 h à 16 h

Bienvenue !